

坂中だより

令和6年 5月号

教育目標：「自立へ向けた自律 学ぶ 思いやる 鍛える」
～坂中スピリットの育成～
経営方針：「すべては生徒のために」

〒350-0214 坂戸市千代田 1-3-1 TEL049-283-0219 校長 田中 孝次

さわやか相談室、学習支援室…居心地のいい学校目指して

坂戸中学校 A 棟 3 階に、さわやか相談室、学習支援室があります。中学生のこの時期は、思春期であり、心の成長が著しく、生徒一人一人が様々な悩みを抱えて毎日の学校生活を送っています。そのような生徒の心の安定性を保つべく、「さわやか相談室」では、悩みの相談活動を行っています。

その悩み相談の中で、「皆と同じペースで授業をするのは難しい」「勉強はしたいけど大勢の人の中には入れない」などの悩みをもった生徒たちが多くなっています。中には、様々な理由から学校に来られなくなっている生徒もいます。

そのような教室に入れ、学校に来づらい生徒の学習権を保障するために、昨年度より、学習支援に適した場所として、「学習支援室」を設置しました。今年度も、担当教員と支援員の二人で学習支援を行ったり、担任や教科担当との懸け橋になったりしています。

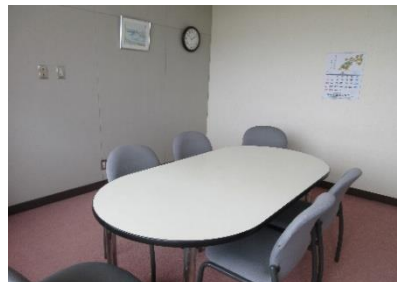
すべての子供たちに、「一人一人の教育的ニーズに適切に対応していく」ことを念頭に据えた教育を進める一環として、学習保障のための機会を提供すると共に、心身の安定のための多様な場の一つとなればと思います。これまでの登校状況や学習の進み具合、悩んでいることなど本人、家庭と共に十分に検討したうえで支援を進めていけたらと考えています。

※相談員は毎日11:00～16:00、スクールカウンセラーは毎週金曜日10:00～16:45 勤務しています。

相談室直通電話 289-8123。学習支援室に関するお問い合わせは 283-0219 坂戸中学校 教頭まで。



《明るく穏やかな雰囲気相談室》



《個室もあり落ち着いて相談できます》



《学習支援室は静かに学習できます》

体育祭に望むこと…「最高到達点～限りなく進め～」を通して

今年度の体育祭は5月24日（金）です。スローガンは「最高到達点～限りなく進め～」に決まりました。5月7日（火）には、赤、青、黄、オレンジの4団に分かれ、結団式を行います。

体育祭の目的には、体力・技能の向上や係・役員の役割を果たす責任感の育成があります。中でも春に体育祭を行う大きな目的は、学年、クラスや団の「和」を強め、異学年など多くの人との「交流」を図ることです。新年度が始まって一ヶ月が経とうとしています。今のクラスや学年をどんな集団にしたいのか、自分はその中で何ができるのか何をしなくてはいけないのか。どんな人たちと交流する機会なのか。体育祭を通してどんなふうに成長したいのか。もちろん団の優勝、クラスの優勝は大切です。しかし、それだけでなく、みなさんを自立に導く様々な坂中スピリットを、体育祭の取り組みを通して身に付けていってほしいのです。

学校運営協議会を開催・・・学校経営のパートナーとして

4月24日(水)第1回学校運営協議会を開催しました。全クラスの授業参観後に、今年度の学校経営方針を承認いただきました。

また、生徒の様子、学校の決まり、授業のスタイルなど、様々な内容を協議いただきました。今年度も坂戸中の心強いパートナーとして「居心地のいい学校」づくりにご協力よろしくお願いたします。



《委員の方々の授業参観》

《学校運営協議会委員の方々》敬称略

会長 村田千鶴(主任児童委員) 副会長 前田翔也(PTA 会長) 委員 市川大(牛歩会会長)
委員 石橋 健一(女子栄養大准教授) 委員 齊藤 英子(元PTA 副会長)

部活動本入部・・・1年生の本入部にあたり

元帝京大学ラグビー部監督の岩出雅之教授は、かつて大学選手権9連覇を成し遂げました。その時のモットーを本校の部活動でもぜひこうありたいと考えています。



- 新入生は、新環境への適応に多くの心理的エネルギーを費やす。用具の出し入れや鍵の管理など雑用は上級生が担当することで、1年生に心理的余裕ができ、上級生へ信頼感と、一体感も生まれる。
- 下級生は、上級生の行動を吸収し、蓄積し続けると、やがて上級生のように行動できる人物となる。
- 人はモチベーションが最も高まるのは、内側から湧いてくる興味や楽しさを感じる時である。自分自身が心から楽しいと感じられる活動であってほしい。

5月、6月の主な行事予定 (諸活動終了時刻 17:45 最終下校時刻 18:00)

1日	水	心電図検査1年	2日(木)	部活動保護者会	6/4	火	生徒朝会	5日(水)	生徒総会
3日(金)	憲法記念日	4日(土)	みどりの日	7日	木	歯科検診3年、1年34組	11日(火)	学校朝会	
5日(日)	こどもの日	6日(月)	振替休日	13日	木	入間北部学校総合体育大会	~15日(土)		
7日	火	生徒朝会、委員会の日	17日	月	耳鼻科検診2年、1年12組、67組				
8日	水	埼玉県学力学習状況調査3年	18日	火	生徒朝会、第2回学校運営協議会				
9日	木	埼玉県学力学習状況調査2年、内科検診2年	19日	水	委員会の日				
10日	金	埼玉県学力学習状況調査1年	20日	木	陸上学校総合体育大会入間北部予選会	22日			
14日	火	体育祭ウィーク	21日	金	小中連絡会				
15日	水	通信陸上入間北部予選会	16日(木)	委員会の日	22日	土	陸上学校総合体育大会入間北部予選会		
22日	水	体育祭予行	21日(水)	委員会の日	24日	月	耳鼻科検診3年、1年34組		
24日	金	体育祭	23日(木)	体育祭準備	25日	火	学校朝会、学校指導訪問		
27日	月	体育祭予備日	26日	水	期末テスト前諸活動停止期間	~7/2			
29日	水	歯科検診2年、1年1、2組、67組	7/1	月	期末テスト①				
30日	火	中間テスト①、31日(水)	中間テスト②	7/2	火	期末テスト②、薬物乱用防止教室			

◎坂戸中生活の基本「あじみこし」挨拶・時間・身だしなみ・言葉(心)遣い・姿勢

◎スクールカウンセラー来校日：5/10(金)、17日(金)、24日(金)、31日(金)